

Profilo della chiglia

La chiglia è disegnata in due pezzi (per rimanere in un foglio A4)
 Va però ritagliata da un unico pezzo di compensato usando le
 linee tratteggiate per allineare perfettamente le due parti.

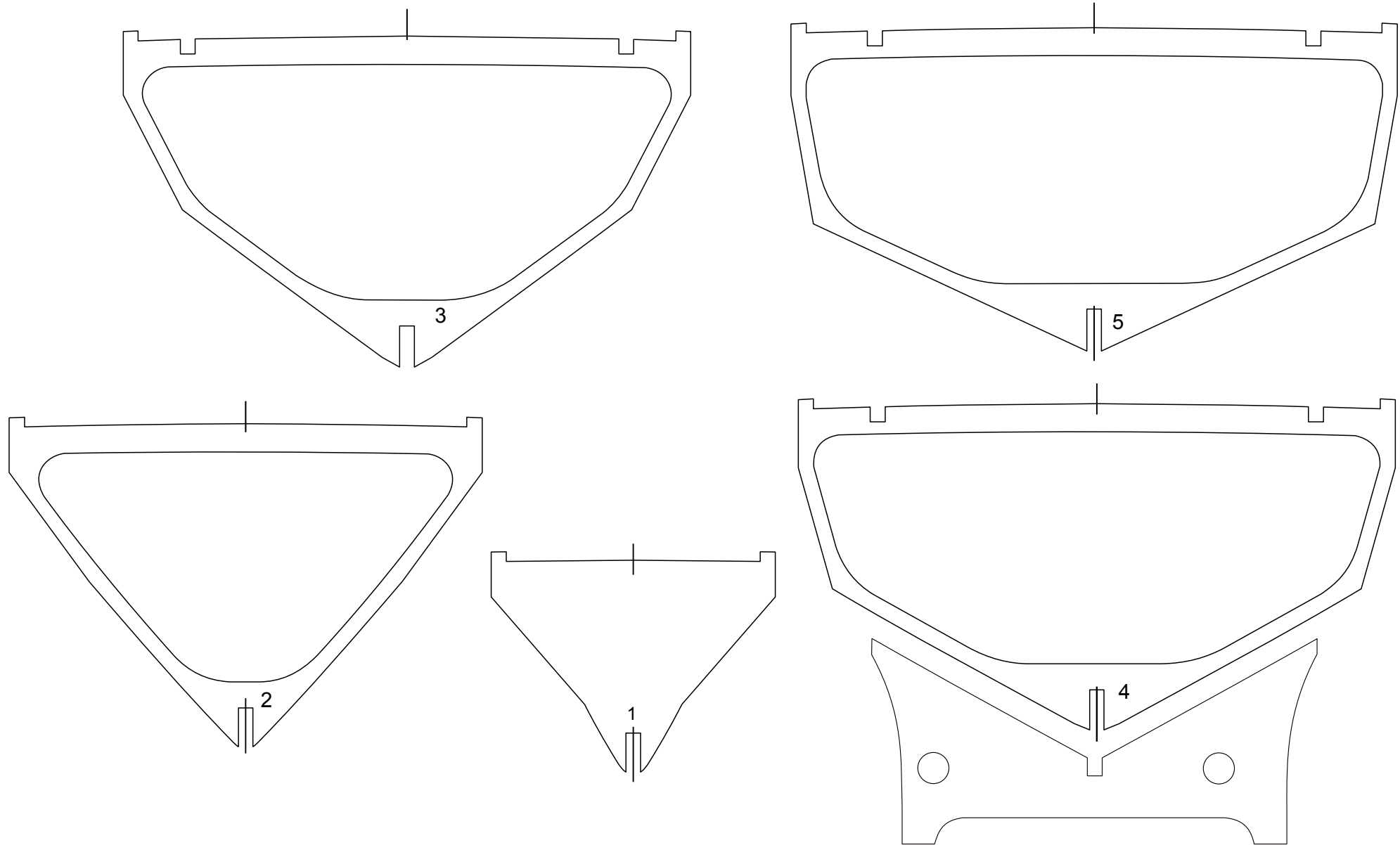
Costruzione di una pilotina

Lunghezza 40 cm
 Larghezza 8 cm

Profilo della chiglia e dei dritti di Pr e Pp
 Allegato 1



www.mitidelmare.it



Ordinate di proravia

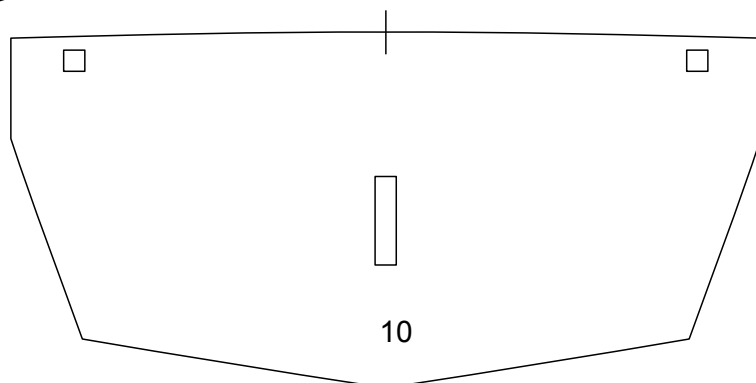
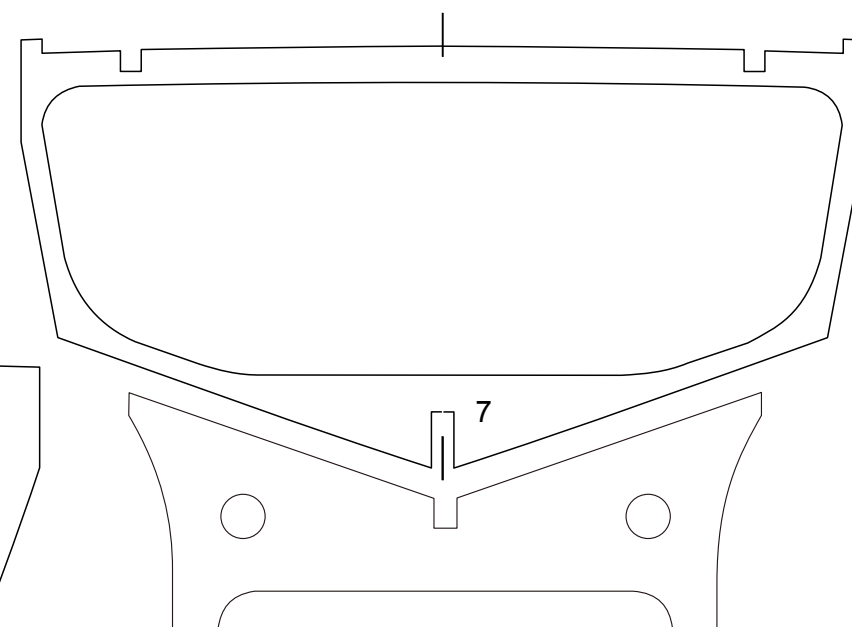
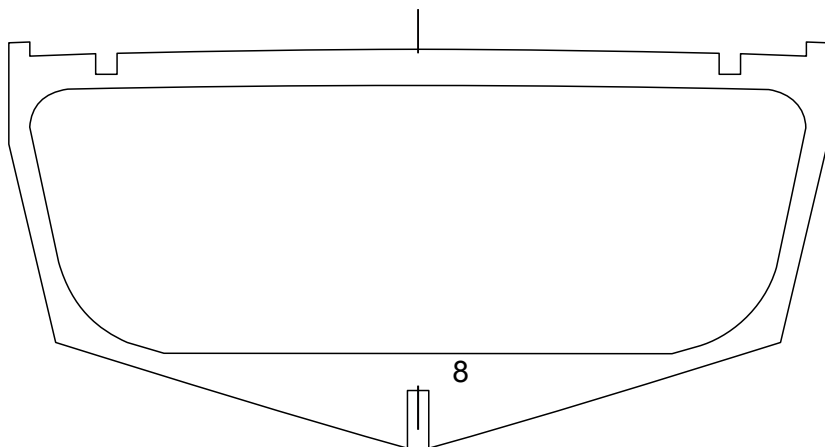
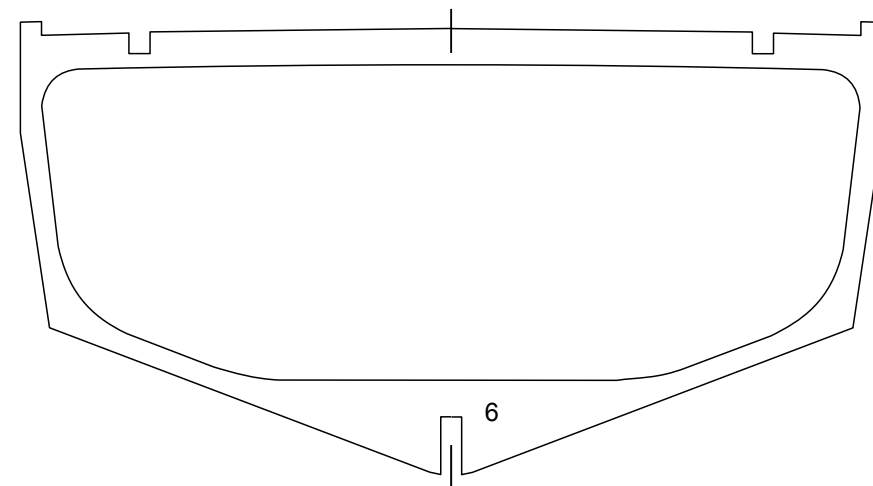
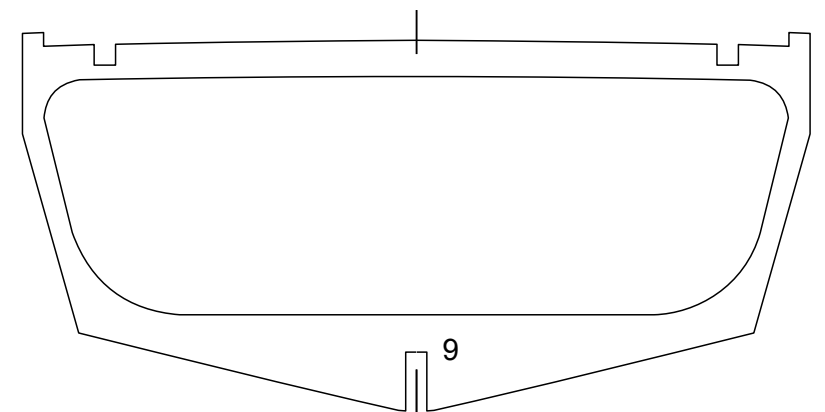
Le ordinate sono ritagliate da compensato di betulla dello spessore di 3 mm. - Il profilo sotto l'ordinata 4 è la parte prodiera dell'invasatura.

Progetto per la costruzione di una imbarcazione pilotina

Allegato 2 - Ordinate di proravia



www.mitidelmare.it



Ordinate di poppavia

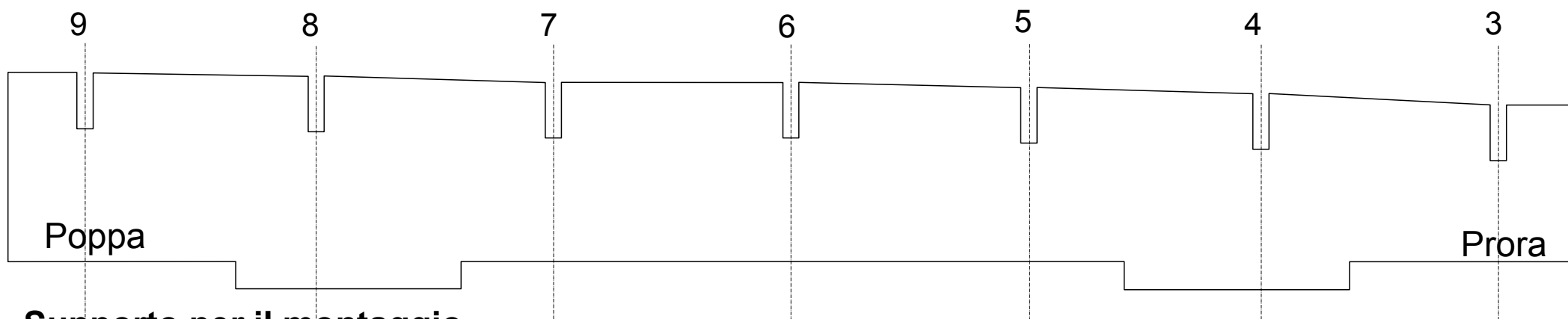
Le ordinate sono ritagliate da compensato di betulla dello spessore di 3 mm - Il profilo sotto l'ordinata 7 è la parte poppiera dell'invasatura

Progetto per la costruzione di una imbarcazione pilotina

Allegato 3 - Ordinate di poppavia



www.mitidelmare.it



Supporto per il montaggio

La chiglia e le ordinate devono essere perfettamente allineate
Per ottenere questo risultato conviene costruire una base composta da due fianchi identici che si incastrano su un piano. Qui è stato usato comune compensato di pioppo dello spessore di 3 mm.

Progetto per la costruzione di una imbarcazione pilotina

Allegato 4



www.mitidelmare.it